

Profi-Digitalmultimeter True RMS

PAN 188

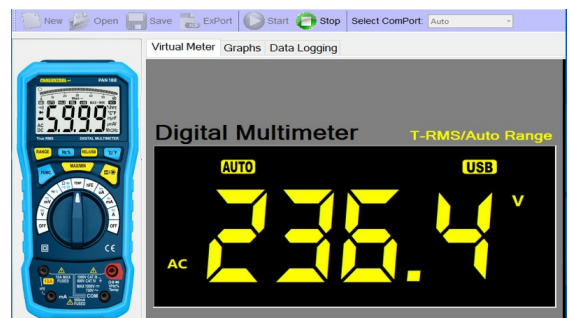
Digital-Multimeter True RMS 1000V CAT III mit Bluetooth- & PC-Schnittstelle + Transistortest

- Digitalanzeige 21 mm
- **Beleuchtbare Digitalanzeige mit Analogbalken**
- **Hintergrundbeleuchtung**
- True RMS (Echt-Effektivwert-Messung)
- **Automatische und manuelle Bereichswahl**
- Data-Hold
- **Min- /Max- Speicher**
- Diodentest
- **Transistortest**
- Relativwertmessung
- **Android App**
- Autom. Abschaltung

Lieferumfang: Tasche, Prüfkabel, Typ-K Temperaturfühler -40°C ~ 250°C, Bluetooth PC Schnittstelle + Software, Bedienungsanleitung



Technische Daten	PAN 188
Gleichspannung DC (V =)	0,01 mV - 1000 V
Wechselspannung AC (V ~)	0,01 mV - 750 V
Gleichstrom DC (A =)	0,1 µA - 10 A
Wechselstrom AC (A ~)	0,1 µA - 10 A
Widerstand (Ω)	0,1 Ω - 60 MΩ
Akustischer Durchgangsprüfer •)))	< 50 Ω
Frequenz (Hz)	0,01 Hz - 10 MHz
Tastgrad in % (PBM)	0,1 - 99,9 %
Kapazität (F)	10 pF - 10 mF
Temperatur (°C) (Fühler Typ K)	-20 °C - +1000 °C
Umgebungstemperatur (°C)	0 °C - 40 °C
Genauigkeit (%)	0,7 % - 3,0 %
Abmessungen Gerät	195 x 93 x 54 mm
Gewicht (Brutto / Netto)	948 / 358 g
Benötigte Batterie(n):	4 x 1,5V AA
Messkategorie (CAT)	CAT III 1000 / CAT IV 600 V



PAN 188 Video DE:



PAN 188 Video EN:

